

SUMITOMO

埠頭用タワークレーン

SQ500HD



海へ…無限の道を拓きます。



経済を、暮らしを支え、人々を支えている海の大動脈。
その最重要地点で、物流の効率化に活躍する埠頭用タワークレーン。
住友の伝統と実績、そして独自の先進テクノロジーが生み出した、
ゆとりのパワー、人に優しい機能・装備。
大地から海へ、海から大地へ、住友は常に新しい道を拓き続けています。





50,000t級の船舶荷役、

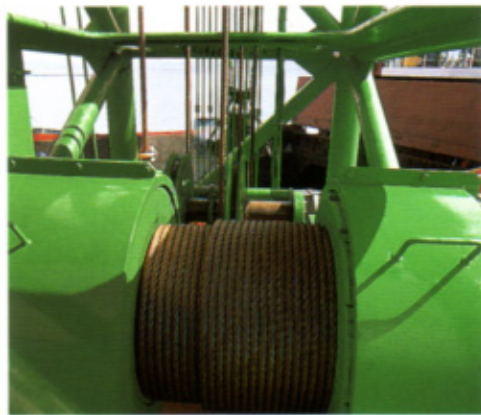
船内を見ながら作業OK。より安全で能率的です。

作業性・経済性

- ①コンテナ荷役を可能にしたクレーン性能。
 - 20フィートコンテナ(25t×16.5m)の荷役作業が可能です。
 - 吊上性能は、150t級トラッククレーンなみです。
- ②大きなバケット作業性能
 - 直巻性能15tと強力でフロント、リヤドラムは強力で効率のよい機械式駆動方式を採用。約400t/hの荷役量と15t×23.7mの作業範囲は、50,000t級の船舶荷役を可能にしました。
- ③速い作業スピード
- ④水平引込荷役も可能
- ⑤クレーン・バケットの吊具交換が容易。



- ⑥フロントジャッキ装備により、全周(360°)同一の吊上性能
- ⑦大きなクラッチブレーキ、大出力エンジンの搭載により苛酷な連続作業もOK!!
 - ジブ俯仰、タワー俯仰は各々独立したウインチを装備しました。
 - 全装備状態で作業場所の移動が可能です。
- ⑧ロープ寿命の向上
 - 大容量ドラムの採用によりバケット、クレーン共、ドラム一層巻取りにて作業が可能になりました。大きなシーブ、ロープエンド式モーメントリミッタ、開閉ロープの2分割、ロープの弛み防止などロープ寿命の向上に数々の配慮がなされています。



●吊上能力	クレーン作業	25t×16.5m
	バケット作業	15t×23.7m
●最長ジブ		30m

操作性・居住性

- ①長時間作業にも疲れを知らない各種操作
 - フロント、リヤドラムは一本レバーで同時巻上、下が可能で、コントロールはスピード・オ・マチック油圧システム方式を採用又、ブレーキは中立自動ブレーキ方式を採用しています。(油圧アシスト式中立フリーモードも可能)
 - フロント、リヤドラム動力巻下コントロールはトルコンブレーキクラッチを装備し、高



全装備状態での構内移動が可能です。



安全性・整備性

- ①フロント・リヤジャッキを装備(6個のアウトリガ)
- ②過負荷防止装置(SML-03型ロープエンド式)
- ③転倒安全率150%
- ④給油脂の簡略化
 - ドラムギヤ…オイルバス式
 - 旋回リングギヤ…グリースバス式
 - タワージブ、フックシーブ…無給油式
- ⑤調整の簡略化
 - 第一段チェーン…チェーンタイトナ取付
 - 旋回、ジブ俯仰…調整不要



速から微速迄、幅広い速度コントロールを可能にしています。

ジブ俯仰、旋回コントロールは油圧リモコンバルブ方式を採用しました。

②バケット用に開発された運転操作モード

●1本のレバーでのバケットの巻上下が可能
なうえアクセルを放せば自動的にスムーズな制動が得られます。又、バケットの着地と同時に自動的に巻下が停止され、ロープの弛みがありません。又、巻上についても支持ロープの弛みなく巻上がります。

③操作レバーは全て伸縮式、楽なレバーポジションが得られます。

④フロア地上高約4.8mの好視界キャブ

⑤広い運転室内

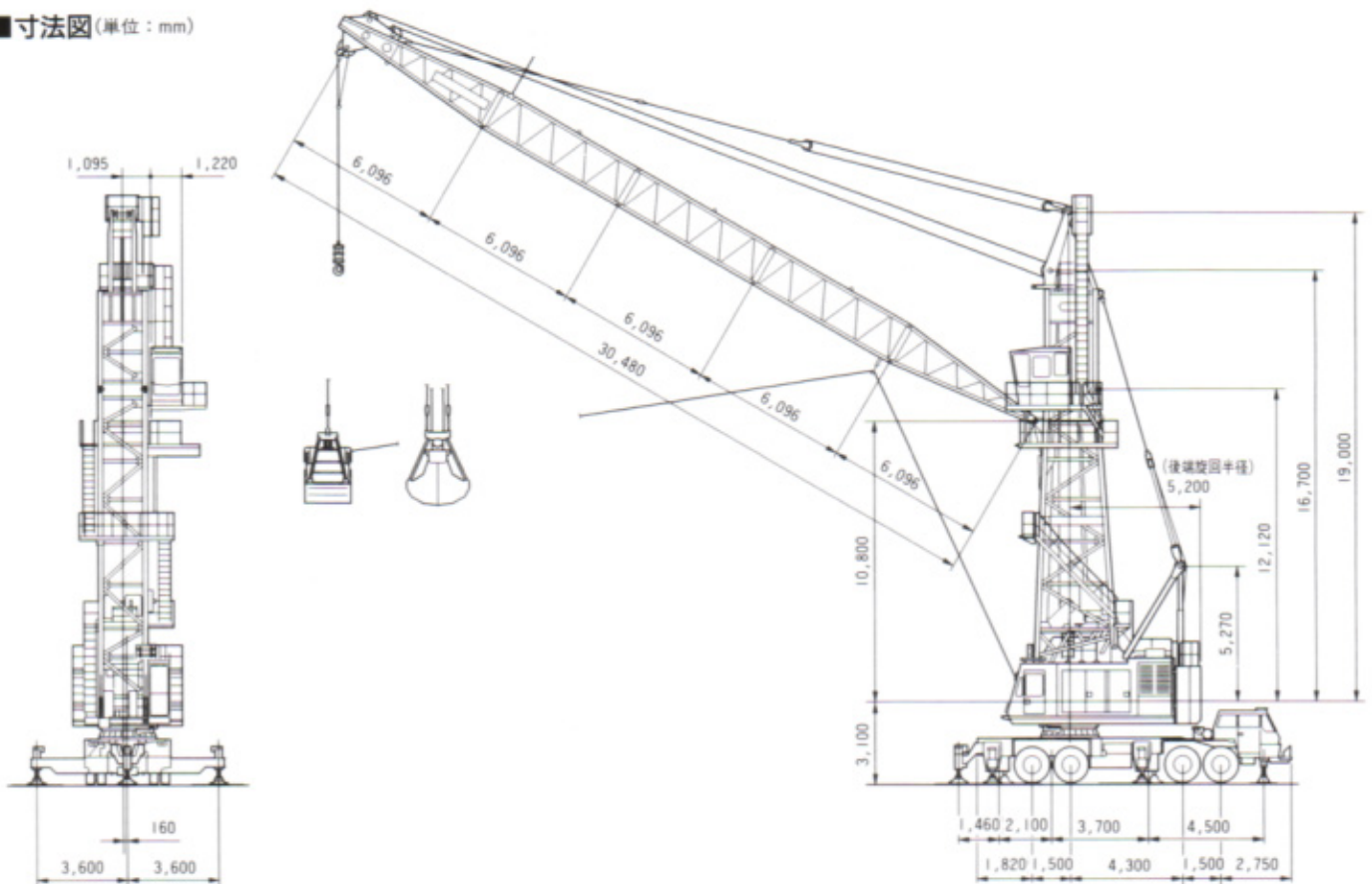
⑥大容量ヒータとデフロスタ

⑦上部運転室への昇降が便利なワイド階段

⑧運転室の揺れを最小限に抑えた各部設計



■寸法図(単位: mm)



■主要仕様

機 種 名		SQ500HD	
吊上能力	クレーン作業	25t×16.5m	
	バケット作業	15t×23.7m	
タワー高さ(地上より)		22.8m	
上部運転席地上高さ		約14.8m	
ジブ長さ		30.5m	
バケット総揚程		27.0m	
作業速度	主巻巻上ロープ速度	70m/min	
	主巻巻下ロープ速度	84m/min	
	補巻巻上ロープ速度	70m/min	
	補巻巻下ロープ速度	84m/min	
	ジブ巻上速度	45sec(30°~80°)	
	ジブ巻下速度	45sec(30°~80°)	
	旋 回 速 度	2.3min ⁻¹ (rpm)	
エンジン	クレーン	名 称	三菱8DC9-T ディーゼル
		型 式	V-8直接噴射式
	定 格 出 力	265kW/2,200min ⁻¹ (360PS/2,200rpm)	
	キャリヤ	名 称	日産RH10 ディーゼル
型 式		V-10直接噴射式	
定 格 出 力	330kW/2,200min ⁻¹ (450PS/2,200rpm)		
アウトリガ張出幅		7.2m	
全 装 備 質 量		約146.7t	

※本表の単位は、国際単位系によるSI単位表示、〔 〕内は従来の単位表示を併記したものです。

■クレーン定格総荷重表

単位: t

ブーム長さ(m)	24.4		30.5	
	側方、後方	前方	側方、後方	前方
8.0	※25.0	※25.0	—	—
9.0	※25.0	※25.0	※25.0	※25.0
10.0	※25.0	※25.0	※25.0	※25.0
12.0	※25.0	※25.0	※25.0	※25.0
14.0	※25.0	※25.0	※25.0	※25.0
16.0	※25.0	※25.0	※25.0	※25.0
16.5	※25.0	※25.0	※25.0	※25.0
18.0	22.5	※22.5	22.5	※22.5
20.0	19.5	※19.5	19.5	※19.5
22.0	16.9	※16.9	16.9	※16.9
24.0	—	—	14.7	※14.7
26.0	—	—	12.9	※12.9
28.0	—	—	11.5	※11.5

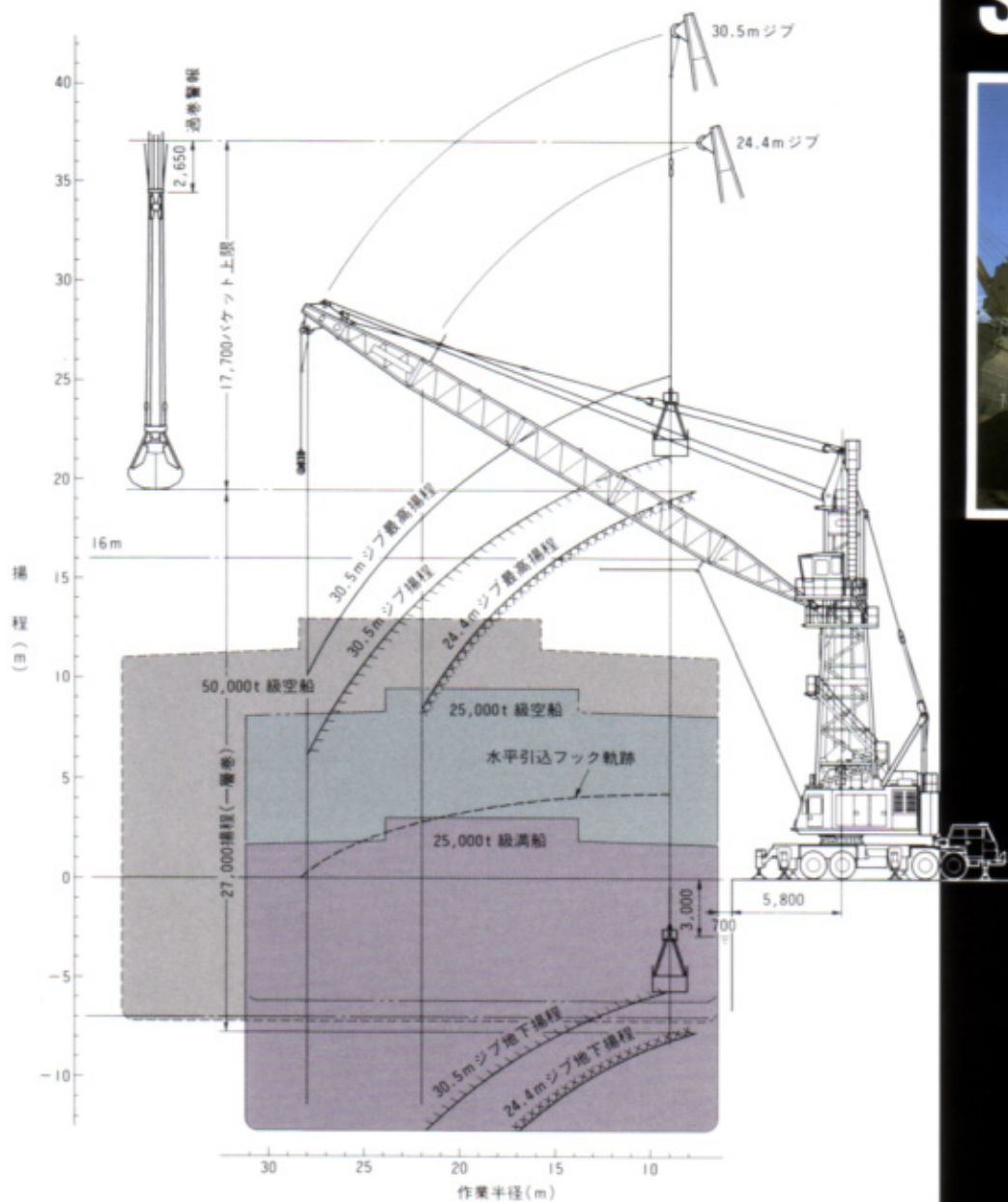
■バケット定格総荷重表

単位: t

ブーム長さ(m)	24.4		30.5	
	側方、後方	前方	側方、後方	前方
8.0	※15.0	※15.0	—	—
9.0	※15.0	※15.0	※15.0	※15.0
10.0	※15.0	※15.0	※15.0	※15.0
12.0	※15.0	※15.0	※15.0	※15.0
14.0	※15.0	※15.0	※15.0	※15.0
16.0	※15.0	※15.0	※15.0	※15.0
18.0	※15.0	※15.0	※15.0	※15.0
20.0	※15.0	※15.0	※15.0	※15.0
22.0	※15.0	※15.0	※15.0	※15.0
23.7	—	—	※15.0	※15.0
24.0	—	—	14.7	※14.7
26.0	—	—	12.9	※12.9
28.0	—	—	11.5	※11.5

- 注1. 上記のバケット定格総重量は、水平型土上における転倒の67%以内の値です。
 2. ※印値及び前方吊性能は、強度上制限した値です。
 3. 上表は、バケットの重量を含んだ値です。
 4. 前方吊り域は150°の範囲です。
 5. アウトリガ反力は前方吊り域にて最大となります。
 (反力規制がある場合は吊性能を下げてください)

■作業範囲図



SUMITOMO
埠頭用タワークレーン
SQ500HD



住友重機械建機クレーン株式会社

本社 / 〒141-8686 東京都品川区北品川5-9-11 (住友重機械ビル)

本社 ☎ (03) 5421-8549

東日本営業部 ☎ (03) 5421-8549

名古屋営業部 ☎ (0562) 48-6575

大阪営業部 ☎ (06) 6555-8601

西日本営業部 ☎ (092) 504-6288

お問合せは



ホームページアドレス <http://www.sumitomocrane.com>

SUMITOMO